

ERCP or PTC ? Both

Combined Interventional Radiology Followed by Endoscopic Therapy as a Single Procedure for Patients with Failed Initial Endoscopic Biliary Access

**Yutaka Tomizawa • Jose Di Giorgio •
Ernesto Santos • Kevin M. McCluskey •
Andres Gelrud**

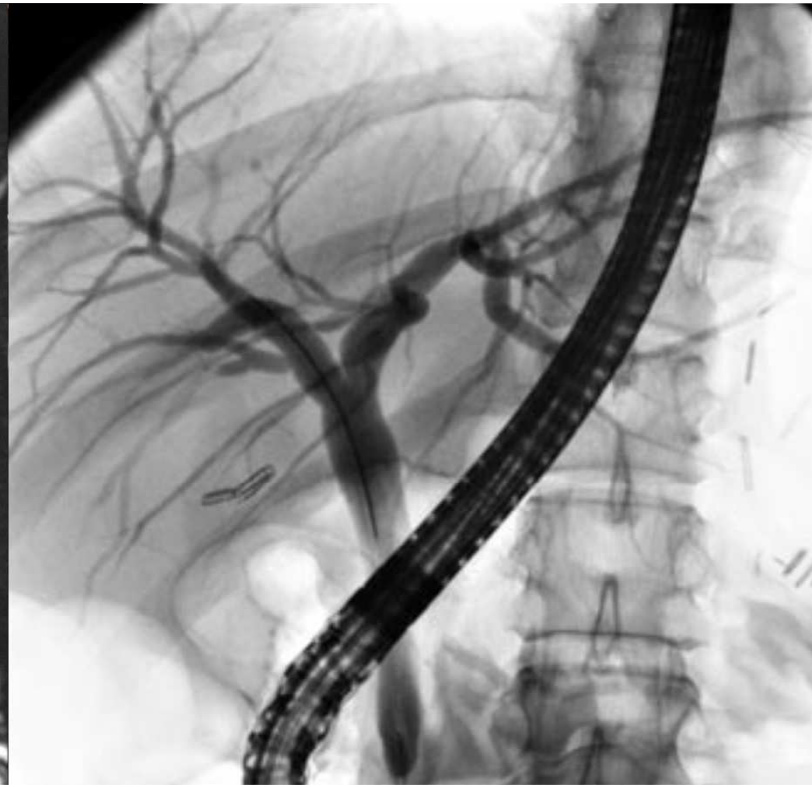
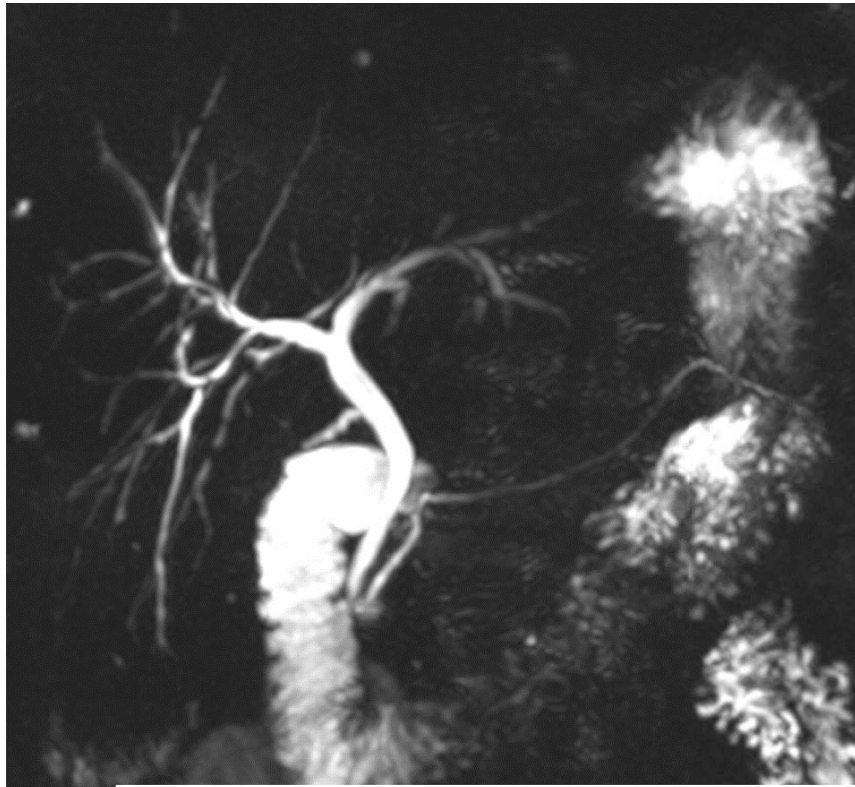
Dig Dis Sci (2014) 59:451–458
DOI 10.1007/s10620-013-2913-5

Il punto di vista del Radiologo Interventista

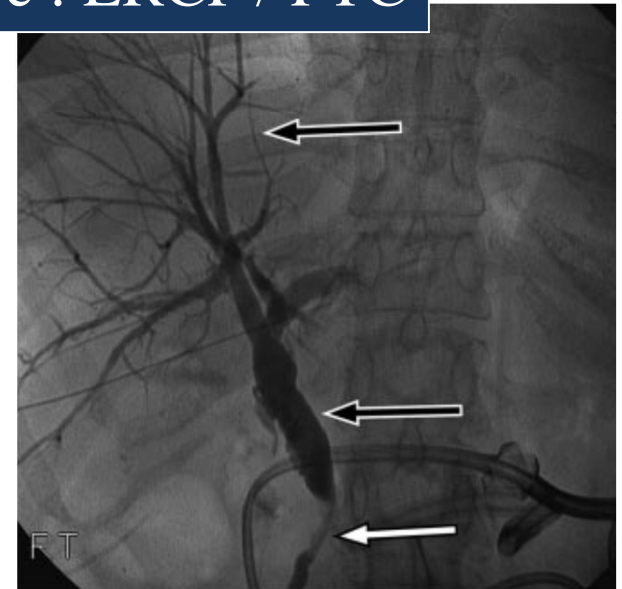
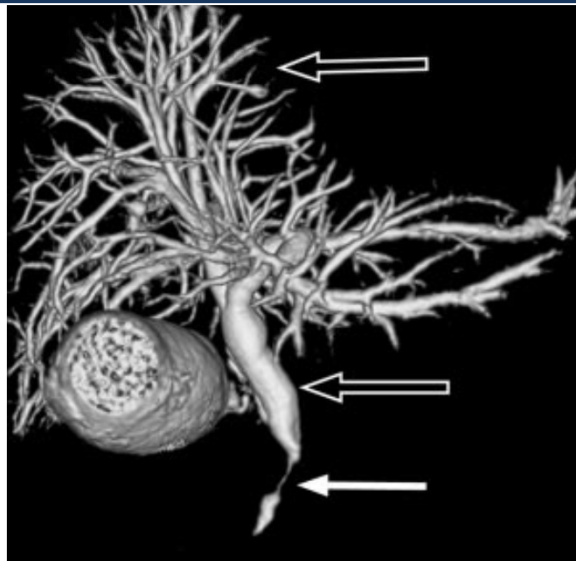
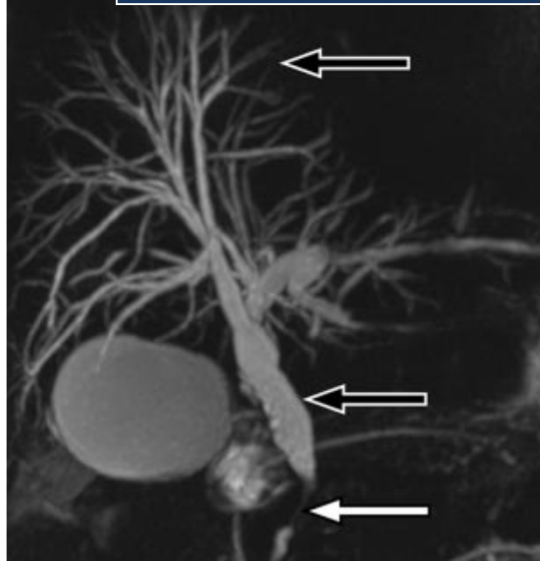
IMAGING: eco TC ed RM

→ Nel caso di sospetta ostruzione extra-epatica, bisogna verificare:

- DILATAZIONE DELLE VIE BILIARI
- SEDE della DILATAZIONE DELLE VIE BILIARI
- CAUSA della DILATAZIONE DELLE VIE BILIARI

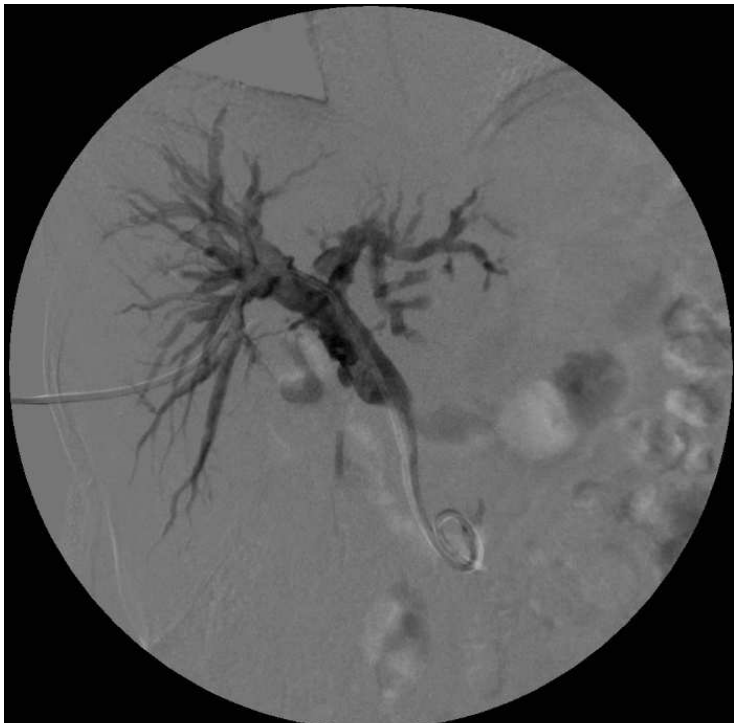


Cholangiography map more similar to invasive : ERCP / PTC



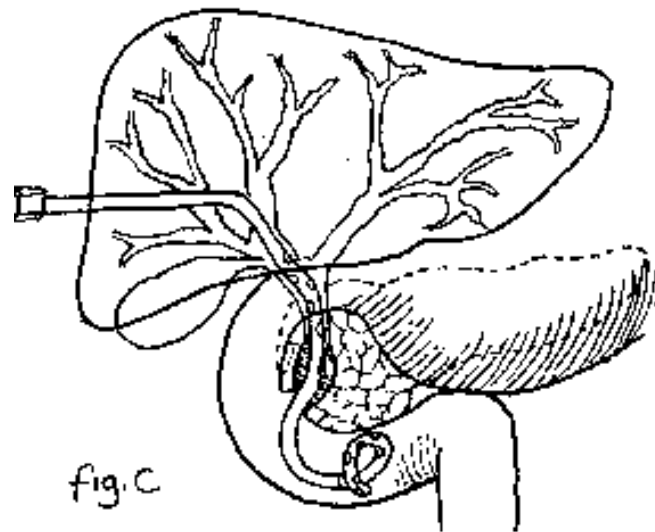
PTC: colangiografia percutanea

PTBD: drenaggio biliare

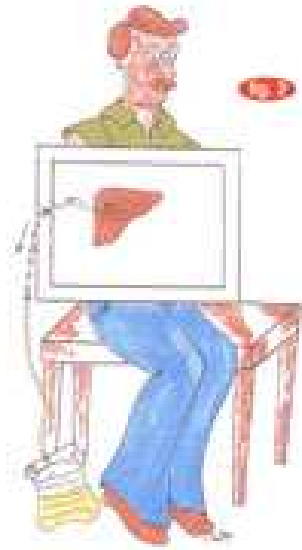


Drenaggio biliare percutaneo

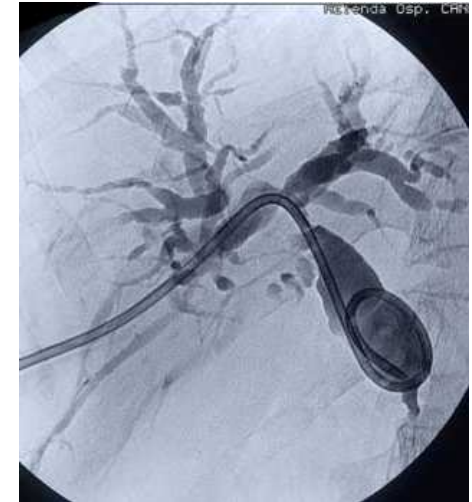
Il catetere di drenaggio è un dispositivo che ha lo scopo di ridurre il ristagno di bile nel fegato provocato dal restringimento delle vie biliari, ripristinandone il normale passaggio nell'intestino. Questo dispositivo consiste in un tubicino della lunghezza di una quarantina di centimetri, che attraverso la cute viene introdotto nel fegato e da qui nelle vie biliari che costituiscono il sistema di scarico nell'intestino della bile prodotta dal fegato.



esterno



Il catetere è dotato nel tratto che viene inserito nelle vie biliari di numerosi forellini che consentono di raccogliere la bile e di scaricarla in un sacchetto di raccolta (drenaggio esterno). Se l'apice del tubicino viene avanzato oltre il punto ristretto della via biliare, lo scarico della bile avviene nell'intestino, realizzando il drenaggio interno.



Interno-esterno



Questo tipo di drenaggio consente il ripristino del normale circolo della bile, e non necessita del sacchetto di raccolta. In pazienti selezionati il catetere di drenaggio interno può essere sostituito da una endoprotesi, dispositivo che, senza sporgere dalla cute, consente lo scarico della bile in intestino.

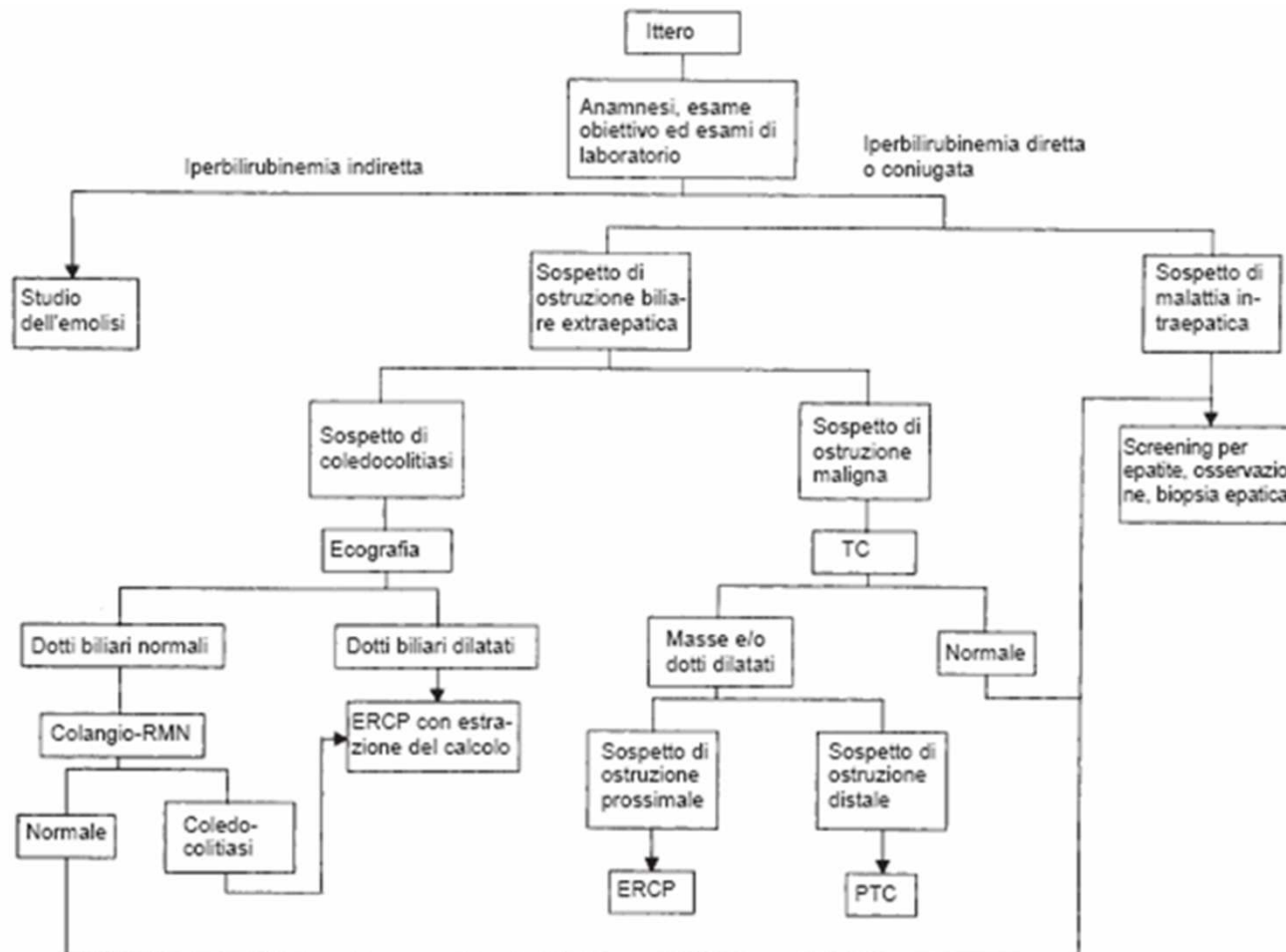


Gestione domiciliare drenaggio interno-esterno

Ricollegare alla sacca di raccolta ed aprire il rubinetto in caso di:

- MEDICAZIONE ESTERNA SPORCA DI BILE
- COMPARSA DI COLANGITE
- RICOMPARSA DI ITTERO

ERCP or PTC ?



Lesioni cefalo-pancreatiche:

- insuccesso ERCP (infiltrazione duodenale)
- Pregressa anastomosi bilio-digestiva